

## วิธีปฏิบัติในการเข้าร่วมประชุมผ่านสื่ออิเล็กทรอนิกส์ Inventech Connect

ผู้ถือหุ้นและผู้รับมอบฉันทะที่ประสงค์จะเข้าร่วมประชุมผ่านสื่ออิเล็กทรอนิกส์ด้วยตนเอง สามารถดำเนินการได้ตามขั้นตอนการยื่นแบบคำร้องเข้าร่วมประชุมผ่านสื่ออิเล็กทรอนิกส์ ดังนี้

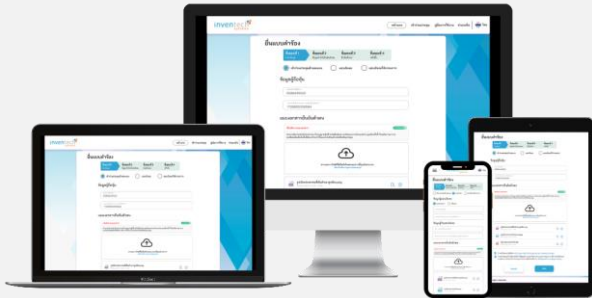
### ขั้นตอนการยื่นแบบคำร้องเข้าร่วมประชุมผ่านสื่ออิเล็กทรอนิกส์

1. ยื่นแบบคำร้องเข้าร่วมประชุมผ่าน Web browser ให้เข้าไปที่ <https://app.inventech.co.th/TTA095248R/#/homepage>

หรือสแกน QR Code นี้ เพื่อเข้าสู่ระบบ



และดำเนินการตามขั้นตอนดังภาพ



**\*\* หากต้องการรวมบัญชีผู้ใช้ให้ทำการกรอกด้วยอีเมลและเบอร์โทรศัพท์เดียวกัน \*\***

1. คลิกลิงก์ URL หรือสแกน QR Code จากหนังสือเชิญประชุม
2. เลือกประเภทในการยื่นแบบคำร้อง เพื่อทำการกรอก 4 ขั้นตอน ดังนี้  
ขั้นตอนที่ 1 กรอกข้อมูล ข้อมูลผู้ถือหุ้น  
ขั้นตอนที่ 2 กรอกข้อมูลสำหรับยืนยันตัวตนผู้ถือหุ้น  
ขั้นตอนที่ 3 ยืนยันตัวตนผ่าน OTP  
ขั้นตอนที่ 4 ทำรายการสำเร็จ ระบบจะแสดงข้อมูลผู้ถือหุ้นอีกครั้ง เพื่อตรวจสอบความถูกต้องของข้อมูล
3. รออีเมลจากเจ้าหน้าที่แจ้งรายละเอียดข้อมูลการประชุมและรหัสผ่านเข้าใช้งาน

2. สำหรับผู้ถือหุ้นที่ประสงค์จะเข้าร่วมประชุมด้วยตนเอง หรือโดยผู้รับมอบฉันทะที่ไม่ใช่กรรมการ อิสระของบริษัทฯ ผ่านสื่ออิเล็กทรอนิกส์ ระบบลงทะเบียนยื่นแบบคำร้องจะเปิดให้ดำเนินการเฉพาะวันทำการตั้งแต่วันที่ 22 พฤศจิกายน 2566 เวลา 08:30 น. โดยระบบจะปิดการลงทะเบียนวันที่ 29 พฤศจิกายน 2566 จนเสร็จสิ้นการประชุม
3. ระบบประชุมผ่านสื่ออิเล็กทรอนิกส์จะเปิดให้เข้าระบบได้ในวันที่ 29 พฤศจิกายน 2566 เวลา 11:30 น. (ก่อนเปิดประชุม 2 ชั่วโมง) โดยผู้ถือหุ้นหรือผู้รับมอบฉันทะใช้ Username และ Password ที่ได้รับและปฏิบัติตามคู่มือการใช้งานในระบบ

### การมอบฉันทะให้กรรมการของบริษัทฯ

หากกรณีผู้ถือหุ้นที่ประสงค์จะมอบฉันทะให้กรรมการของบริษัทฯ สามารถยื่นแบบคำร้องผ่านสื่ออิเล็กทรอนิกส์ได้ตามขั้นตอนที่กำหนด หรือจัดส่งหนังสือมอบฉันทะ พร้อมเอกสารประกอบมายังบริษัทฯ ทางไปรษณีย์ ตามที่อยู่ข้างล่างนี้ โดยเอกสารจะต้องมาถึงบริษัทฯ ภายในวันที่ 24 พฤศจิกายน 2566 เวลา 17.00 น.

บริษัท โทริเซนไทย เอเยนตีสี่ จำกัด (มหาชน)

สำนักเลขานุการบริษัท

เลขที่ 26/26-27 อาคารอรกานต์ ชั้น 8 ซอยชิดลม ถนนเพลินจิต แขวงลุมพินี เขตปทุมวัน กรุงเทพมหานคร 10330

### หากพบปัญหาในการใช้งาน สามารถติดต่อ Inventech Call Center



02-931-9130



@inventechconnect



ให้บริการระหว่างวันที่ 22 – 29 พฤศจิกายน 2566 เวลา 08.30 – 17.30 น.

(เฉพาะวันทำการ ไม่รวมวันหยุดราชการและวันหยุดนักขัตฤกษ์)




แจ้งปัญหาการใช้งาน

@inventechconnect

## ขั้นตอนการติดตั้ง Webex Meetings

สำหรับการใช้งานผ่าน PC/Laptop ไม่ต้องทำการติดตั้ง Application ส่วนการใช้งานผ่าน Mobile มีขั้นตอนการติดตั้ง ดังนี้

### สำหรับระบบปฏิบัติการ IOS

1. เข้า App Store 
2. พิมพ์ Webex Meetings ที่ช่องค้นหา
3. กดปุ่ม “รับ” เพื่อติดตั้งแอปพลิเคชัน
4. รอ สักครู่ ระบบทำการดาวน์โหลดแอปพลิเคชัน
5. เสร็จสิ้น ขั้นตอนการติดตั้ง จะแสดงไอคอนแอปพลิเคชันบนหน้าจอ



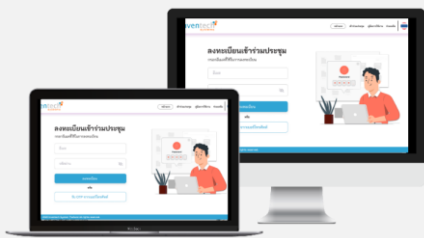
### สำหรับระบบปฏิบัติการ Android

1. เข้า Play Store 
2. พิมพ์ Webex Meetings ที่ช่องค้นหา
3. กดปุ่ม “ติดตั้ง” เพื่อติดตั้งแอปพลิเคชัน
4. รอ สักครู่ ระบบทำการดาวน์โหลดแอปพลิเคชัน
5. เสร็จสิ้น ขั้นตอนการติดตั้ง จะแสดงไอคอนแอปพลิเคชันบนหน้าจอ



## ขั้นตอนการลงทะเบียนเพื่อเข้าร่วมประชุม (e-Register)

1. คลิกลิงก์ URL สำหรับเข้าห้องประชุมที่ได้รับจากอีเมล
2. นำอีเมล และ รหัสผ่าน มากรอกหรือขอรหัส OTP ในการเข้าสู่ระบบ
3. กดปุ่ม “ลงทะเบียน” โดยคะแนนเสียงจะถูกนับเข้าองค์ประชุม
4. จากนั้นกดปุ่ม “เข้าร่วมประชุม”
5. และกดปุ่ม “รับชมการประชุม”



6. กดปุ่ม “Open Webex” ที่แสดงบนหน้าจอ
7. กรณีใช้งานผ่าน PC/Laptop กรุณากรอกรายละเอียดเพื่อลงทะเบียนเข้าร่วมถ่ายทอดสดผ่าน Application Webex Meetings ดังนี้
  - 7.1 กรอกชื่อผู้ใช้งาน ในช่อง Name และอีเมล ในช่อง Email Address ให้ตรงกับข้อมูลที่ทำการยื่นแบบคำร้อง
  - 7.2 กด “Next”
8. กดปุ่ม “Join” เพื่อรับชมการประชุมถ่ายทอดสด

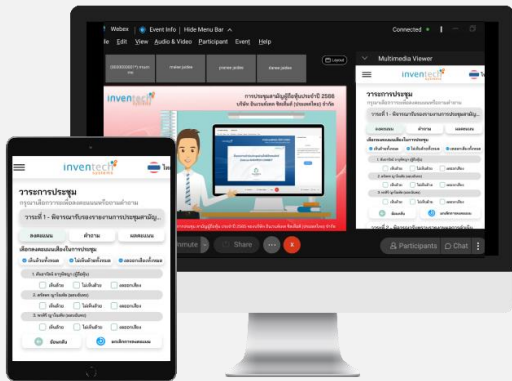
6. กรณีใช้งานผ่าน Mobile/iPad กรุณากรอกรายละเอียดเพื่อลงทะเบียนเข้าร่วมถ่ายทอดสดผ่าน Application Webex Meetings ดังนี้
  - 6.1 กรอกชื่อผู้ใช้งาน ในช่อง Name และอีเมล ในช่อง Email Address ให้ตรงกับข้อมูลที่ทำการยื่นแบบคำร้อง
  - 6.2 กดปุ่ม “OK”
7. กดปุ่ม “อนุญาต” เพื่อเป็นการเปิดสิทธิ์การเข้าถึงไมโครโฟน
8. กดปุ่ม “Join” เพื่อรับชมการประชุมถ่ายทอดสด





## ขั้นตอนการลงคะแนนเสียง (e-Voting)

### กรณีใช้งานผ่าน PC/Laptop

- 1 กดปุ่ม “Continue” ที่เมนู “Multimedia Viewer”
- 2 กรอกอีเมลและรหัสผ่านที่ได้รับจากอีเมล หรือขอรหัส OTP
- 3 กดปุ่ม “เข้าสู่ระบบ”
- 4 และกดปุ่ม “เข้าใช้งาน”
- 5 เลือกระเบียบวาระการประชุมที่บริษัทกำหนด
- 6 กดปุ่ม “ลงคะแนน”
- 7 เลือกลงคะแนนตามความประสงค์
- 8 ระบบจะแสดงผลลัพธ์การลงคะแนนเสียงล่าสุดที่ได้ทำการเลือกลงคะแนน



### กรณีใช้งานผ่าน Mobile/iPad

- 1 กดที่เมนู “Participants” หรือสัญลักษณ์ 
- 2 กดที่เมนู “Chat” และเลือกที่ข้อความจาก InvenTech Connect (กรณีเป็น Android) หรือ กดที่เมนู “Chat” หรือสัญลักษณ์  (กรณีเป็น iOS)
- 3 กดลิงก์ “ลงคะแนนและถามคำถาม”
- 4 จากนั้นกดปุ่ม “Continue”
- 5 กรอกอีเมลและรหัสผ่านที่ได้รับจากอีเมล หรือขอรหัส OTP
- 6 กดปุ่ม “เข้าสู่ระบบ”
- 7 และกดปุ่ม “เข้าใช้งาน”
- 8 เลือกระเบียบวาระการประชุมที่บริษัทกำหนด
- 9 กดปุ่ม “ลงคะแนน”
- 10 เลือกลงคะแนนตามความประสงค์
- 11 ระบบจะแสดงผลลัพธ์การลงคะแนนเสียงล่าสุดที่ได้ทำการเลือกลงคะแนน

หากต้องการยกเลิกการลงคะแนนเสียงล่าสุด กรุณาคลิกปุ่ม “ยกเลิกการลงคะแนน” (ซึ่งหมายความว่า ผลคะแนนล่าสุดของท่านจะเท่ากับการไม่ออกเสียงลงคะแนน หรือผลคะแนนของท่านจะถูกลบไปพร้อมกับคะแนนเสียงที่การประชุมกำหนด) โดยท่านสามารถแก้ไขการออกเสียงลงคะแนนได้จนกว่าระบบจะปิดรับผลคะแนน

## ขั้นตอนการถามคำถามผ่านระบบ Inventech Connect



- ▶ เลือกระเบียบวาระการประชุมที่บริษัทกำหนด
- ▶ กดปุ่ม “คำถาม”
- 1 การสอบถามคำถาม
  - ▶ การพิมพ์คำถาม และกด “ส่งคำถาม”
- 2 การถามผ่านภาพและเสียง
  - ▶ กดปุ่ม “สอบถามผ่านภาพและเสียง”
  - ▶ กดปุ่ม “ตกลง” เพื่อยืนยันการจองคิว
  - ▶ รอเจ้าหน้าที่จัดลำดับคิวในการถามคำถามก่อนที่ท่านจะสามารถเปิดไมโครโฟนและกล้องต่อไป

## คู่มือการติดตั้ง Application Webex Meetings และคู่มือการใช้งาน Inventech Connect



คู่มือการใช้งาน e-Request



คู่มือการใช้งาน e-Voting

\*หมายเหตุ การทำงานของระบบประชุมผ่านสื่ออิเล็กทรอนิกส์ และระบบ Inventech Connect ขึ้นอยู่กับระบบอินเทอร์เน็ตที่รองรับของผู้ถือหุ้นหรือผู้รับมอบฉันทะ รวมถึงอุปกรณ์ และ/หรือ โปรแกรมของอุปกรณ์ กรุณาใช้อุปกรณ์ และ/หรือโปรแกรมดังต่อไปนี้ในการใช้งานระบบ

1. ความเร็วของอินเทอร์เน็ตที่แนะนำ
  - High Definition Video: ควรมีความเร็วอินเทอร์เน็ตที่ 2.5 Mbps (ความเร็วอินเทอร์เน็ตที่แนะนำ)
  - High Quality Video: ควรมีความเร็วอินเทอร์เน็ตที่ 1.0 Mbps
  - Standard Quality Video: ควรมีความเร็วอินเทอร์เน็ตที่ 0.5 Mbps
2. อุปกรณ์ที่สามารถใช้งานได้
  - โทรศัพท์เคลื่อนที่/อุปกรณ์แท็บเล็ต ระบบปฏิบัติการ iOS หรือ Android
  - เครื่องคอมพิวเตอร์/เครื่องคอมพิวเตอร์โน้ตบุ๊ก ระบบปฏิบัติการ Windows หรือ Mac
3. อินเทอร์เน็ตเบราว์เซอร์ Chrome (เบราว์เซอร์ที่แนะนำ) / Safari / Microsoft Edge

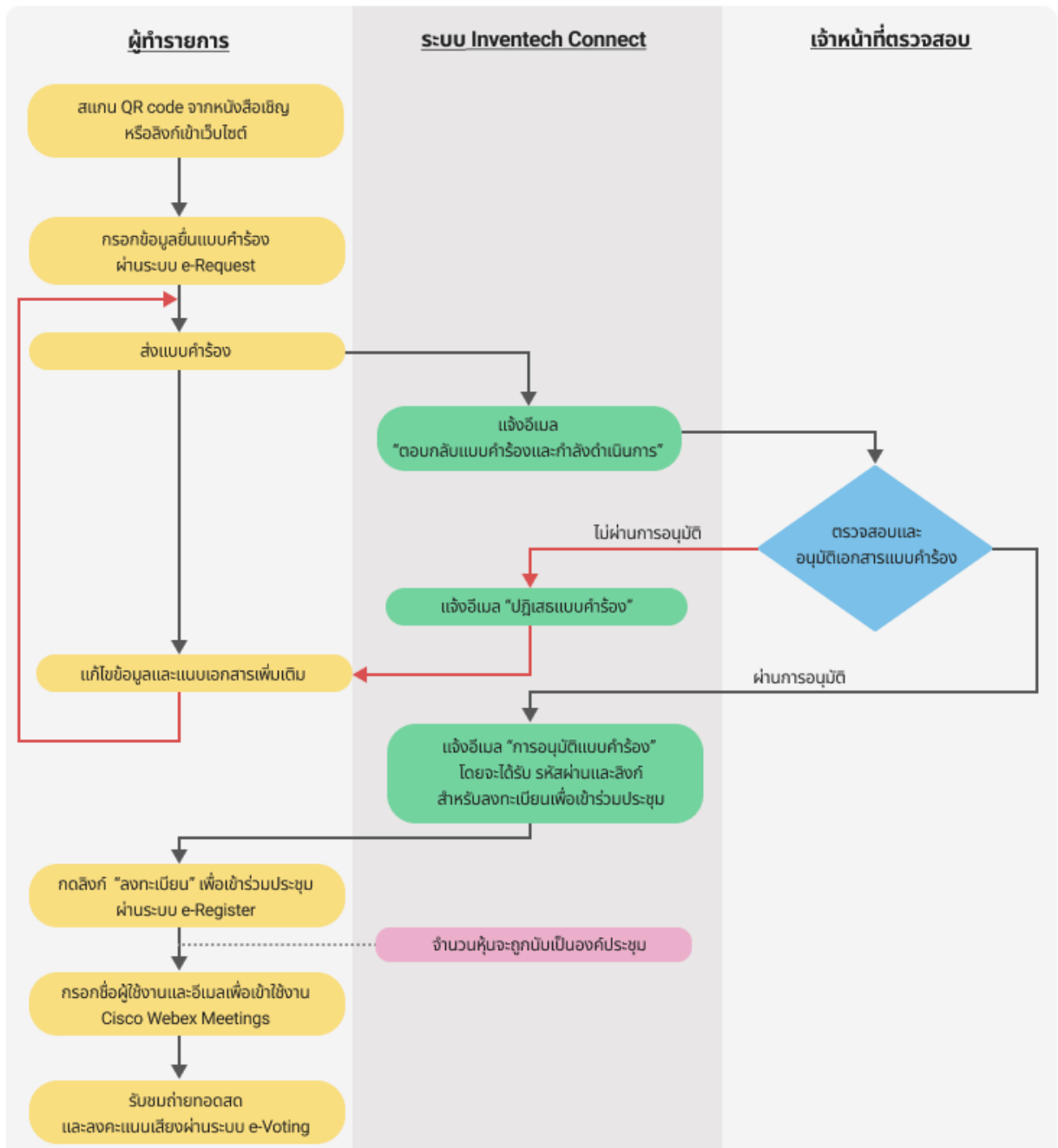
**\*\* ทั้งนี้ระบบไม่รองรับการใช้งานผ่าน Internet Explorer**

โดยสามารถตรวจสอบเวอร์ชันของอุปกรณ์ที่รองรับได้ที่ <https://help.webex.com/en-us/article/nki3xrq/Webex-Meetings-Suite-System-Requirements> หรือสแกนคิวอาร์โค้ดนี้



## ผังแสดงขั้นตอนการเข้าร่วมประชุมผ่านสื่ออิเล็กทรอนิกส์ (e-Meeting)

ดำเนินการก่อนวันประชุม



ดำเนินการ ณ วันประชุม

### เงื่อนไขการใช้งานระบบ

#### กรณีรวมบัญชี/การเปลี่ยนบัญชี

กรณียื่นแบบคำร้องหลายรายการ โดยใช้อีเมลและเบอร์โทรศัพท์เดียวกันระบบจะรวมบัญชีผู้ใช้งานให้ หรือในกรณีที่ผู้ใช้งานมีมากกว่า 1 บัญชี สามารถกดปุ่ม "เปลี่ยนบัญชี" เพื่อเข้าใช้งานบัญชีอื่น โดยบัญชีก่อนหน้าจะยังถูกนับเป็นฐานในการประชุม

#### กรณีออกจากการประชุม

ผู้เข้าร่วมประชุมสามารถกดปุ่ม "ลงทะเบียนออกจากองค์ประชุม" คะแนนเสียงของท่าน จะถูกนำออกจากฐาน คะแนนในทุกระยะที่ยังไม่ได้ดำเนินการ